

Sicurezza



ESIGENZA

Per i cittadini, avere una qualità della vita elevata significa anche sentirsi più sicuri. L'azione della Pubblica Amministrazione locale, a tutela della comunità, si deve principalmente muovere in quattro direzioni: riqualificazione delle aree considerate più degradate; eliminazione dei fattori di marginalità; prevenzione della criminalità a tutti i livelli; promozione del rispetto della legalità e della coesione sociale. Il concetto di "Sicurezza Urbana" va quindi oltre quello tradizionale di "Sicurezza e Ordine pubblico": migliorare la sicurezza dei cittadini significa sviluppo sociale.

SOLUZIONE

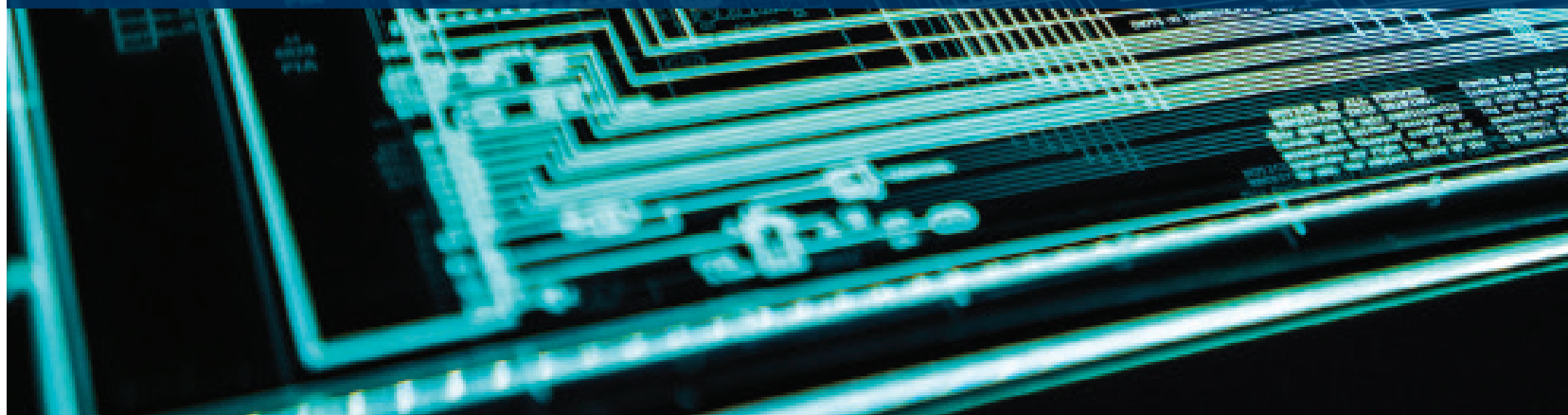
Municipia offre risposte efficaci e tecnologicamente avanzate per ridurre il senso di insicurezza e i potenziali pericoli in città grazie a strumenti predittivi, in grado di analizzare i big data raccolti dall'ambiente urbano, e alla realizzazione di soluzioni integrate di sicurezza attiva. L'applicazione di nuove tecnologie, la conoscenza in tempo reale di ciò che succede in città attraverso l'interpretazione degli eventi, le predizioni basate sui dati raccolti, l'analisi e la combinazione dei dati stessi danno così vita a una nuova idea di sicurezza urbana: integrata, più immediata e vicina ai cittadini e ai loro reali bisogni, più funzionale alle decisioni da assumere ed a un miglior controllo del territorio.



Municipia partecipa allo sviluppo e alla diffusione di **Vigilium**, un urban security system che analizza i dati e individua le condizioni favorevoli allo sviluppo di comportamenti illeciti, permettendo di rispondere in modo incisivo.

VANTAGGI

- ▶ Le **Pubbliche Amministrazioni locali** possono attivare sistemi di controllo comportamentale, rilevare le dimensioni di degrado e insicurezza urbana, definire di conseguenza le cosiddette "zone di criticità" e i fattori presenti sul territorio. In questo modo è possibile intervenire con delle iniziative mirate e azioni rispondenti e reattive, monitorando i risultati raggiunti nel tempo e rendendoli pubblici per comunicare sicurezza ai cittadini.
- ▶ La **Polizia locale** può rilevare i fenomeni di disordine urbano (fisico e sociale) e comportamentale, monitorare le zone di criticità su tutto il territorio e predefinire le azioni reattive. Ciò allo scopo di interagire con i cittadini in modo innovativo, efficace e organizzato.
- ▶ I **cittadini** possono essere "partecipi", sia sotto il profilo della sicurezza oggettiva (reale) che soggettiva (percepita), inviando le loro segnalazioni in tempo reale sugli accadimenti e sul disordine urbano e ricevendo anche feedback sulle segnalazioni che hanno effettuato.



SICUREZZA URBANA ATTIVA

Rilevazione comportamentale ed eventi in aree pubbliche, piazze, obiettivi sensibili, anche in zone non dotate di fonti energetiche attraverso algoritmi di Intelligenza Artificiale per individuare situazioni di criticità o pericolo e attivare le risposte necessarie.



TRASVERSALITÀ

Quello della sicurezza è un ambito di intervento complesso che interessa anche i settori del **patrimonio pubblico** e della **pubblica illuminazione**, citati come indicatori anche del degrado urbano.

Municipia, azienda del Gruppo Engineering, è il partner per la trasformazione digitale delle città di ogni dimensione. Fornisce le migliori tecnologie e crea servizi attraverso investimenti privati, assorbendo il rischio operativo.

MUNICIPIA - AUGMENTED CITY

- ▶ Gestiamo i servizi per gli Enti e per i loro cittadini, realizzando maggiori livelli di efficienza, efficacia, trasparenza e sostenibilità attraverso la tecnologia digitale. Interventiamo anche con formule di **partenariato pubblico-privato e project financing** con investimenti e rischi a nostro carico e compartecipazione ai benefici derivanti dall'incremento delle entrate e dalla diminuzione dei costi.
- ▶ Valorizziamo investimenti e tecnologie esistenti, mettendo a disposizione la nostra esperienza e le soluzioni tecnologiche del Gruppo Engineering. Interventiamo sia con iniziative verticali che con progetti trasversali per migliorare la qualità della vita in città e semplificare il rapporto tra PA e cittadini.